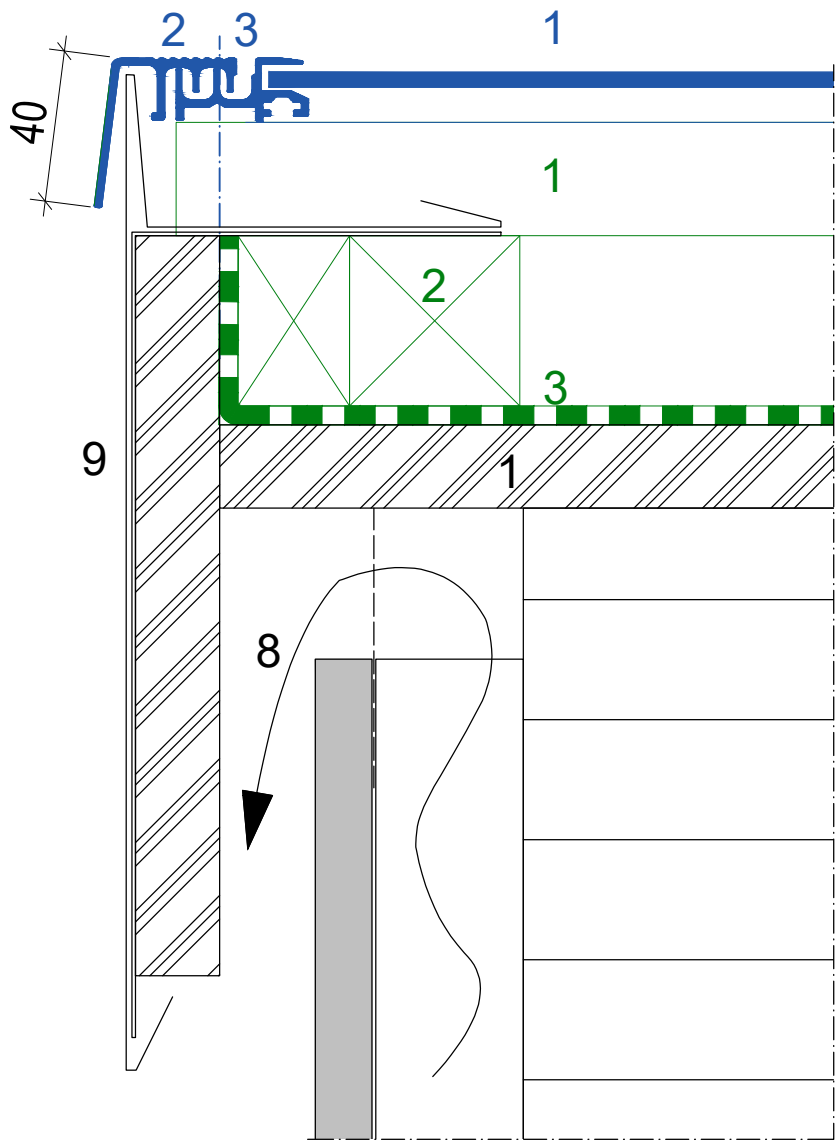


BIPV Ganzdach Dateninventar Solrif
Detail Ortgang
Vordach - Ortblech mit versenkter Rinne



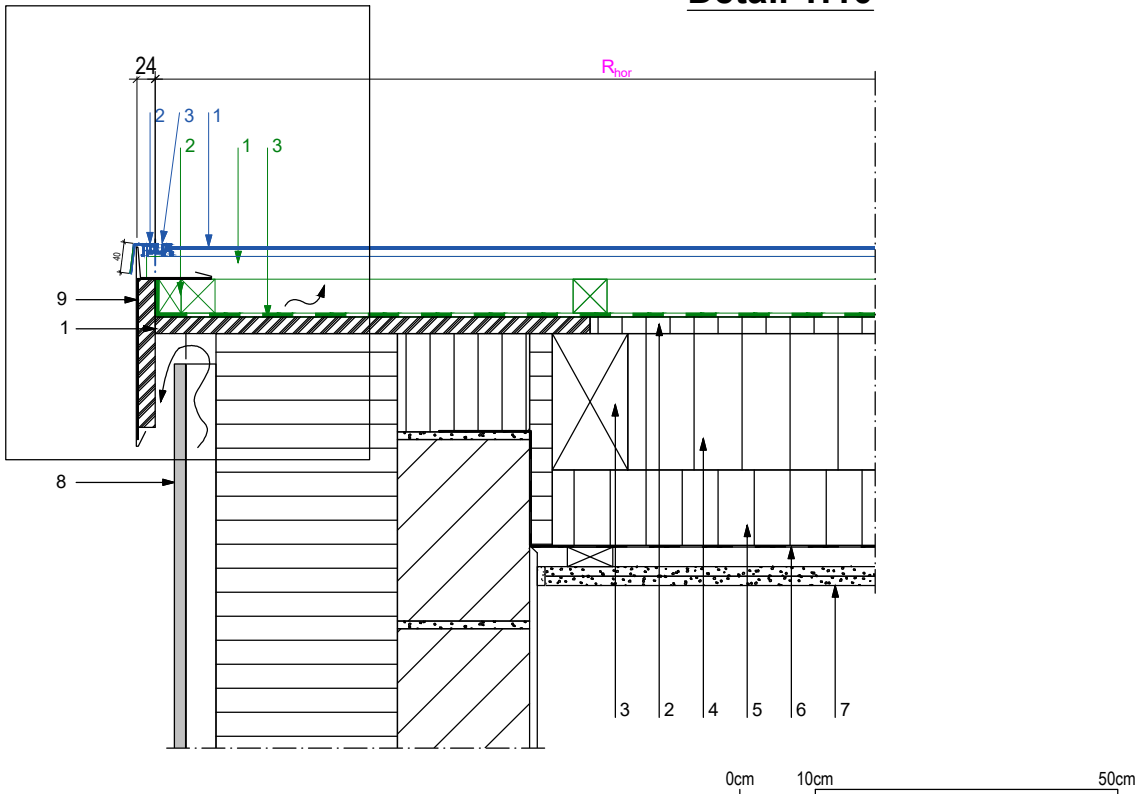
Detailausschnitt 1:2

Es ist zu beachten:
- Aufnahme Toleranzen
- genügend Befestigung
- Windlast



Detailausschnitt

Detail 1:10



Legende

Solrif Sortiment:

- 1 Solrif-Modul
- 2 Randabschlussprofil, 40 mm
- 3 Montagebügel Profil bis in die Konterlattung geschraubt, mit extra langen Schrauben befestigt

Systemtechnische Elemente:

- 1 Solrif-Latte in Holz geschraubt, mind. 120 x 30 mm; Festigkeitsklasse C24 nach EN 338
- 2 Konterlattung (entsprechend den Richtlinien) / Durchlüftungsraum
- 3 Unterdach (in Abhängigkeit der Dachneigung, entsprechend den Richtlinien) Temperaturbeständigkeit der Folie mind. 80°C

Konstruktion / Bauteile:

- 1 Untersichtsverkleidung
- 2 Holzweichfaserplatte
- 3 Sparrenlage
- 4 Wärmedämmung zwischen den Sparren
- 5 Wärmedämmung unter den Sparren
- 6 Dampfbremse
- 7 Innere Verkleidung
- 8 Aussenwandkonstruktion hinterlüftet
- 9 Ortblekleding in Blech

Geltungshinweis bautechnische Anschlüsse für Solrif Ganzdachlösungen © Ernst Schweizer AG. Diese bautechnische Darstellung dient als Ausführungskonzept und als Empfehlung für eine sichere Umsetzung. Auf Grund der nationalen bautechnischen Vorgaben und regionalen Gepflogenheiten sind sie projektspezifisch zu überprüfen und gegebenenfalls anzupassen. Bitte beachten Sie für die Schweiz die Norm SIA 232/1, für Deutschland die Regeln des ZVDH und für Österreich die ÖNROM B 4119:2018 03 Planung und Ausführung von Unterdächern und Unterspannungen. Im Übrigen gelten die Allgemeinen Geschäftsbedingungen der Ernst Schweizer AG (www.ernstschweizer.ch/agb).



Ernst Schweizer AG
Bahnhofplatz 11
8908 Hedingen, Schweiz

Telefon +41 44 763 61 11
solar@ernstschweizer.ch
www.ernstschweizer.ch

Technische Änderungen vorbehalten
May 2024
© Ernst Schweizer AG