

SolarTerra®



Den Traditionen Ehre erweisen

SolarTerra® ist eine in der Schweiz entwickelte Lösung, die darauf abzielt, alte Gebäude mit Solartechnik auszustatten und dabei ihr kulturelles Erbe zu respektieren.

Es handelt sich um eine voll integrierte Lösung, die herkömmliche Dachziegel ersetzt und Strom erzeugt. Mit einem nahtlosen Design sieht jeder Ziegel von nah und fern schön aus und ergänzt die Architektur des Gebäudes.

Gebaut für die Ewigkeit

SolarTerra® verwendet Solrif®, ein patentiertes Ziegelsystem vom Schweizer Familienunternehmen Ernst Schweizer mit Sitz in Hedingen mit über 100-jähriger Geschichte. Das System sorgt für Witterungsschutz und hält hohen Schneelasten stand.

Die rote Farbe wird aus keramischen Pigmenten gewonnen, die in das Glas eingebrannt werden. Der Ziegel ist mit hocheffizienten Solarzellen (>22,2%)

INTEGRIERTE SOLARZIEGEL FÜR TRADITIONELLE GEBÄUDE UND DENKMALSCHUTZ



- Von Kunsthistorikern entworfen
- Stärker als traditionelle Ziegel
- Bis zu 185 kWh pro m² und Jahr

 **YouTube** <http://video.issol.ch> or <http://solarterra.issol.ch>



SolarTerra®

SolarTerra® verwendet Solrif®, ein patentiertes System, das vom TÜV, dem Deutschen Institut für Bautechnik & dem CSTB zertifiziert wurde.

Lebensdauer

+40 Jahre

Leistungsgarantie

25 Jahre

Vorderseite Material

Gehärtetes strukturiertes Glas

3,2 mm – RAL 8004 (Original)

Rückseite Material

Vorderseite Glas oder Back Sheet

Mechanische Beständigkeit

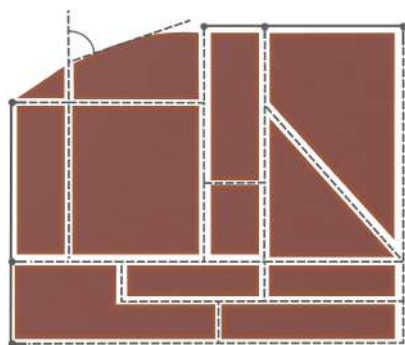
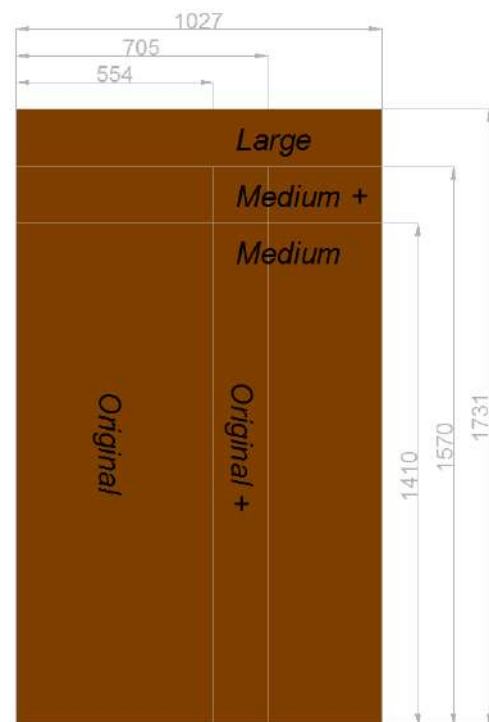
Hagelsteine bis zu Ø 5 cm

Wind/Schnee bis zu 4800 Pa mit Monolithischem Glas

Wind/Schnee bis zu 7200 Pa mit Glas-Glas

Leistung

Original TC:	115 Wp	Original C:	140 Wp
Original + TC:	150 Wp	Original + C:	185 Wp
Medium TC:	200 Wp	Medium C:	245 Wp
Medium + TC:	225 Wp	Medium + C:	275 Wp
Large TC:	250 Wp	Large C:	305 Wp



SONDERGRÖSSEN
FÜR JEDE
DACHGEOMETRIE
ERHÄLTICH

Konfiguration: <http://designer.activ-glass.com>

Fragen - FAQ : <http://faq.activ-glass.com>

Fotos : <http://solarterra.activ-glass.com>

Activ'Glass ®

Verkaufsbüro: Issol Switzerland GmbH
Hanggiwiesstrasse 5 CH-8832 Wilen bei Wollerau

Telefon +41 44 585 13 00

Auskunft: pvglazing@activ-glass.com

